



ESCOLA PROFISSIONAL



EPDRBM

PLANO DE ATIVIDADES

ANO LETIVO 2021/2022



ASSOCIAÇÃO DIOGO DE AZAMBUJA



Índice

Nota Introdutória	3
Organograma	4
Estrutura.....	5
Calendário letivo	8
Metas para o ano letivo 2021/2022.....	9
Atividades planeadas por órgão/serviço.....	15
Atividades dirigidas aos alunos e/ou comunidade escolar e local.....	19
Plano Educação para a Cidadania	36

Nota Introdutória

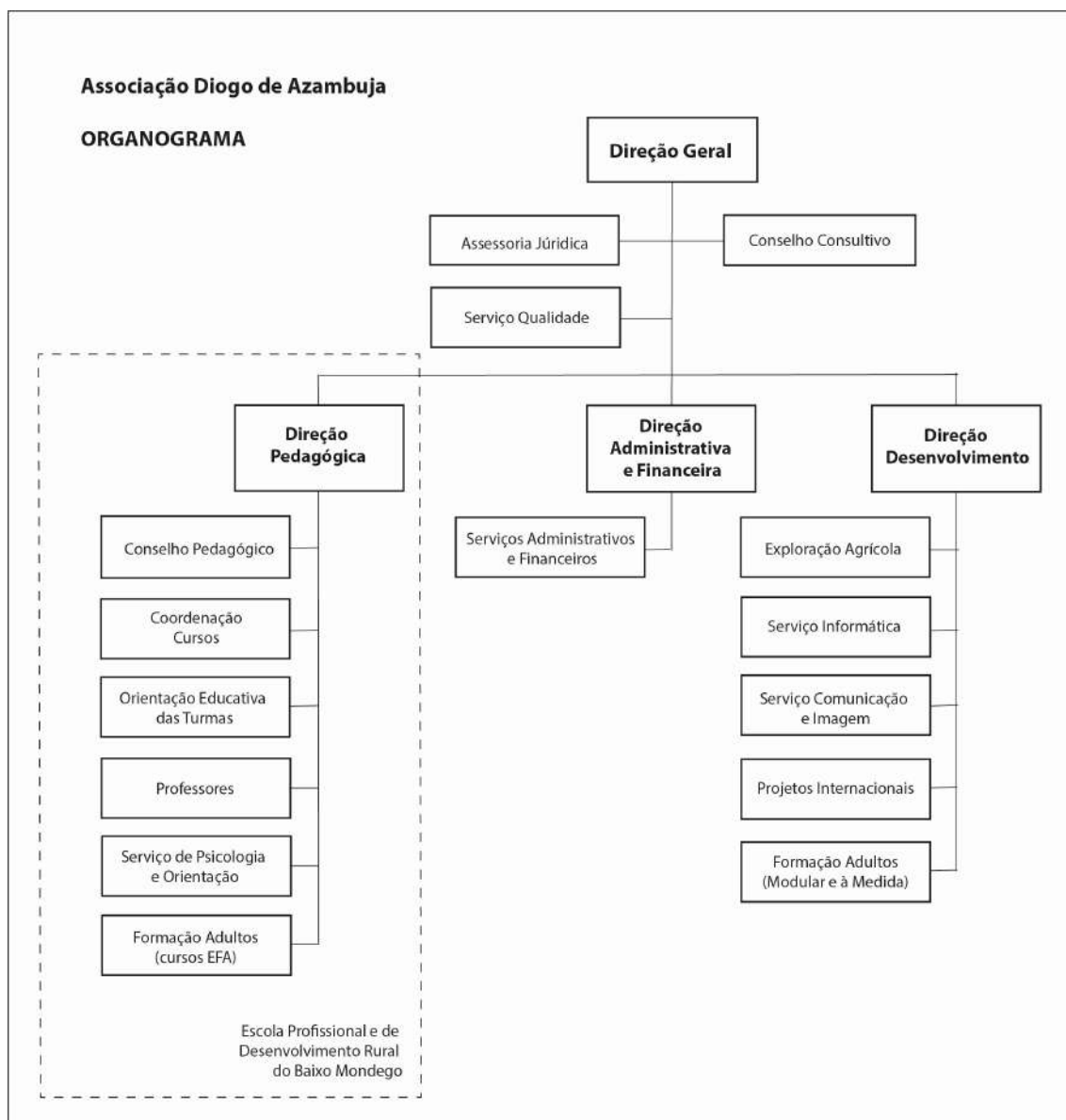
Prosseguindo numa lógica de melhoria contínua, o principal destaque deste Plano de Atividades é o facto de este ano letivo, pela primeira vez, ter sido possível conceber um Plano de Educação para a Cidadania. Sendo uma obrigação legal, a Educação para a Cidadania, implica que todos os alunos ao longo do seu percurso formativo abordem um conjunto de temas (Direitos humanos, Igualdade de Género, Interculturalidade, Desenvolvimento Sustentável, Educação Ambiental, Saúde, etc.). As atividades onde estes temas são trabalhados deverão ser essencialmente práticas e sempre que possível envolver parcerias com entidades externas, a comunidade local e os encarregados de educação.

Ainda que tardiamente relativamente ao ideal (setembro/outubro), registe-se uma melhoria muito significativa relativamente à data de conclusão deste plano comparativamente ao sucedido no ano letivo transato (março/abril).

Participaram na elaboração deste plano de atividades a Direção Pedagógica, os Coordenadores de Curso, alguns Professores e o Responsável do Serviço de Qualidade. Será submetido ao parecer do Conselho Pedagógico e posterior aprovação pela direção da ADA. Ainda não foi possível, mas estão a ser dados passos no sentido de que os alunos possam ser participantes ativos no processo de elaboração de futuros planos de atividades.

Procurando melhorar o acesso à informação, no que diz respeito às atividades dirigidas aos alunos o plano está organizado por turmas de forma que, quando divulgado, os alunos possam facilmente perceber quais as atividades onde vão estar diretamente envolvidos.

Organograma



Estrutura

Responsáveis pelos diferentes serviços/órgãos

Função/ Serviço	Responsável
Direção Pedagógica	Isabel Garcia
Conselho Pedagógico	Isabel Garcia (Presidente)
Serviço de Psicologia e Orientação	-----
Formação Adultos	Mónica Fragoso
Coordenações de curso	
Profissional - Manutenção Industrial - Mecatrónica	Jorge Valente
Profissional - Multimédia	Rita Coelho
Profissional - Logística	Jorge Valente
Profissional - Produção Agropecuária	Florbela Leite
Profissional - Auxiliar de Saúde	Helena Cadima
CEFJ - Operador Agrícola	Florbela Leite
CEFA - Controlo de Qualidade Alimentar	Mónica Fragoso

Corpo Docente

	Vínculo	Funções / Tarefas Atribuídas
Adélia Maria Fernandes	Contrato sem Termo	Horas letivas - 825 h
António Jorge Valente Chasqueira	Contrato sem Termo	Horas letivas - 285 h Coordenador Curso Logística Coordenador Curso Mecatrónica Responsável Serviço Qualidade Responsável Serviço Informática
Cândida Augusta Rente	Contrato sem Termo	Horas letivas - 779 h OET - Turma MM OET - Turma MIA OET - Turma OAS
Florbela Carvalho F. Malheiro Leite	Contrato sem Termo	Horas letivas - 575 h Coordenadora Curso Produção Agropecuária Coordenadora Curso Operador Agrícola OET - Turma TPA12 OET - Turma TPA13 Responsável Serviço "Projetos Internacionais"
Helena Maria Carnaz Cadima	Contrato sem Termo	Horas letivas - 818 h Coordenadora Curso Auxiliar de Saúde OET - Turma MN
Joaquim José Galvão Carraco dos Reis	Contrato sem Termo	Horas letivas - 227 h Direção Geral Direção Desenvolvimento
Rita Isabel Arrobas Sansão Coelho	Contrato sem Termo	Horas letivas - 758 h Coordenadora Curso Multimédia OET - Turma ML OET - Turma ASC OET - Turma TPA14 OET - Turma LA Responsável Serviço Comunicação e Imagem

	Vínculo	Funções / Tarefas Atribuídas
Isabel Cristina Morais Garcia	Contrato sem Termo	Horas letivas - 450 h Direção Pedagógica EPDRBM
Alexandre Moreno Coelho	Prestação de Serviços	Horas letivas - 369 h
Amândio Martins Henriques	Prestação de Serviços	Horas letivas – 125 h
Cláudia Sofia Cavaleiro Canoso	Prestação de Serviços	Horas letivas - 360 h
Hugo Manuel Ramos Rocha	Prestação de Serviços	Horas letivas - 200 h
Isaura Maria Quintela Marques Leal	Prestação de Serviços	Horas letivas - 392 h
João José Marques Pimentel Leal	Prestação de Serviços	Horas letivas - 200 h
Paulo Jorge Mota Lopes	Prestação de Serviços	Horas letivas - 325 h
Ricardo Jorge Monteiro de Carvalho	Prestação de Serviços	Horas letivas - 400 h
Sara Susana Travassos Cordeiro	Prestação de Serviços	Horas letivas - 267 h
Licínio Manuel Cardoso Afonso	Prestação de Serviços	Horas letivas - 200 h
António Francisco Moreira Dias	Prestação de Serviços	Horas letivas - 225 h Responsável Exploração Agrícola
Carlos M. Plácido Sequeira da Silva	Prestação de Serviços	Horas letivas - 100 h
Amélia Sofia Cardoso Ribeiro	Prestação de Serviços	Horas letivas - 130 h
Graça da Conceição da Silva Claro	Prestação de Serviços	Horas letivas - 70 h
Tiago Dinis Santos Silva	Prestação de Serviços	Horas letivas - 75 h
António José da Silva Pata	Prestação de Serviços	Horas letivas - 125 h
Cláudia Isabel Rasteiro Brites	Prestação de Serviços	Horas letivas - 75 h
Cristina Maria de Jesus Neto Claro	Prestação de Serviços	Horas letivas - 50 h
Fátima Teresa Pires Ferraz	Prestação de Serviços	Horas letivas - 46 h
Felismina da C. Pagaimo Couceiro	Prestação de Serviços	Horas letivas - 25 h
Hernâni Óscar Pires da Costa Rama	Prestação de Serviços	Horas letivas - 100 h
João Miguel Correia T. Rodrigues	Prestação de Serviços	Horas letivas - 30 h
Mónica Alexandra José Fragoso	Prestação de Serviços	Horas letivas - 235 h Responsável Formação Adultos (EFA e Modulares)
Paulo César Morais Teixeira	Prestação de Serviços	Horas letivas - 100 h
Ricardo Gil Gouveia Ferrão	Prestação de Serviços	Horas letivas - 96 h
Rodrigo José Ferreira Cadima	Prestação de Serviços	Horas letivas - 150 h
Vera Lúcia Luciano Afonso	Prestação de Serviços	Horas letivas - 350 h

Corpo Não Docente

	Vínculo	Funções / Tarefas Atribuídas
Maria Isabel Mendes Figueiredo Capinha	Contrato sem Termo	Serviços Administrativos e Financeiros
Rui Manuel da Fonseca Gaspar	Contrato sem Termo	Serviços Administrativos e Financeiros
Luis Alberto Amaral da Silva	Contrato sem Termo	Serviços Gerais
Fernanda Maria Cruz Jesus Morgado	Contrato sem Termo	Serviços Gerais
Maria Aline Carvalho Ferreira Moreno	Contrato sem Termo	Serviços Administrativos e Financeiros
Amândio Oliveira Alves Cantante	Contrato sem Termo	Exploração Agrícola; Transportes
Daniel Filipe Sousa Soares	Contrato sem Termo	Transportes; Exploração Agrícola

	Vínculo	Funções / Tarefas Atribuídas
Catarina Alexandra Cecílio Ribeiro	Contrato sem Termo	Serviços Administrativos e Financeiros
Jorge Manuel Correia Antunes	Contrato sem Termo	Horas letivas - 200 h Serviço de Informática
Hernâni Óscar Pires da Costa Rama	Prestação de Serviços	Assessoria Jurídica

Corpo Discente

	Turma	Ano	Nº Alunos efetivos
Cursos Profissionais			
Técnico de Multimédia	Turma ML	3º ano	13
	Turma MM	2º ano	13
	Turma MN	1º ano	13
Técnico Auxiliar de Saúde	Turma ASC	3º ano	9
Técnico de Logística	Turma LA	1º ano	9
Técnico de Manutenção Industrial / Mecatrónica	Turma MIA	2º ano	10
Técnico de Produção Agropecuária	Turma TPA12	3º ano	9
	Turma TPA13	2º ano	11
	Turma TPA14	1º ano	8
Cursos de Educação e Formação de Jovens			
Operador Agrícola	Turma OA5	1º ano	7
Cursos de Educação e Formação de Adultos			
Técnico de Controlo de Qualidade Alimentar	Turma EFA4	---	13
TOTAL			115

Fonte: dBGEP - 16-12-2021

Calendário letivo

Calendário Escolar

Apresentação dos novos alunos/novas turmas - 14 de Setembro 2021

Início das aulas - 15 de Setembro 2021

Períodos letivos

1º período letivo - 15 de Setembro 2021 a 17 de Dezembro 2021

2º período letivo - 10 de Janeiro de 2022 a 08 de Abril 2022

3º período letivo - 19 de Abril 2022 a 01 Julho de 2022

Interrupções letivas

1ª Interrupção - 18 Dezembro 2021 a 09 Janeiro 2022

2ª Interrupção - 01 Março 2022

3ª Interrupção - 09 Abril 2022 a 18 Abril 2022

Estágios Nacionais

Turma ML (estágio do 3º ano) - 04 Fevereiro a 08 Abril 2022

Turma ASC (estágio do 3º ano) - 04 Fevereiro a 08 Abril 2022

Turma TPA12 (estágio do 3º ano) - 09 Setembro a 15 Outubro 2021 e 01 Março a 01 Abril 2022

Turma MIA (estágio do 3º ano) - 04 Fevereiro a 08 Abril 2022

Turma MM (estágio do 2º ano) - 05 Maio a 01 Julho 2022

Turma TPA13 (estágio do 2º ano) - 09 Maio a 28 Junho 2022

Estágios Erasmus

A definir

Provas de Aptidão Profissional

Definição dos projetos - Dezembro 2021

Elaboração das PAP's - 1 de Janeiro a 10 Junho

Apresentação pública - 4 a 15 de Julho

Metas para o ano letivo de 2021/2022

Com a criação de um Sistema de Garantia da Qualidade alinhado com a norma EQAVET, assumimos a responsabilidade de medir os resultados da nossa atividade através de indicadores quantitativos, assumindo ainda os princípios da melhoria contínua como metodologia de base para a gestão da escola. A partir análise dos resultados destes indicadores, ainda em julho, foram definidas as metas a atingir no final do ano letivo 2021/2022. Os indicadores adotados dividem-se em três grandes grupos:

1 - Os **Indicadores que medem o sucesso da formação (calculados após o término da mesma)**, calculados e avaliados anualmente entre Janeiro e Fevereiro, estes indicadores medem fundamentalmente a taxa de conclusão dos cursos, a empregabilidade e satisfação dos empregadores. São calculados um ano e seis meses após a data de conclusão dos cursos/turmas.

INDICADORES	Ciclo 2016-2019 (IV, MI, ASA, TPA9, TAR5) Valores Finais (Jan 2021)	Ciclo 2017-2020 (MJ TPA10) Valores Provisórios (definitivos em Jan 2022)	Ciclo 2018-2021 (MK, ASB, TPA11) Valores Provisórios (definitivos em Jan 2023)	METAS 2021/2022
4 a) Taxa de conclusão dos cursos	47,80%	61,20%	51,20%	72%
Taxa de conclusão dos cursos no tempo previsto	45,50%	61,20%	48,90%	
Taxa de conclusão dos cursos após o tempo previsto	2,30%	0,00%	2,30%	
4 a) Taxa de desistência	29,50%	28,60%	46,50%	20%
4 a) Taxa de não aprovação	22,70%	10,20%	2,30%	8%
5 a) Taxa de colocação no mercado de trabalho	76,10%			74%
Taxa de diplomados empregados por conta de outrem	57,10%			
Taxa de diplomados a trabalhar por conta própria	0,00%			
Taxa de diplomados a frequentar estágios profissionais	0,00%			
Taxa de diplomados à procura de emprego	19,00%			
5 a) Taxa de prosseguimento de estudos	21,40%			
Taxa de diplomados a frequentar o ensino superior	11,90%			
Taxa de diplomados a frequentar formação de nível pós-secundário	9,50%			
5 a) Taxa de diplomados noutras situações	0,00%			
5 a) Taxa de diplomados em situação desconhecida	2,40%			

INDICADORES	Ciclo 2016-2019 (IV, MI,ASA, TPA9, TAR5)	Ciclo 2017-2020 (MJ TPA10)	Ciclo 2018-2021 (MK, ASB, TPA11)	METAS 2021/ 2022
	Valores Finais (Jan 2021)	Valores Provisórios (definitivos em Jan 2022)	Valores Provisórios (definitivos em Jan 2023)	
6 a) Taxa de diplomados a exercer profissões relacionadas e não relacionadas com o curso/AEF	57,20%			
Taxa de diplomados a exercer profissões relacionadas com o curso/AEF	4,80%			
Taxa de diplomados a exercer profissões não relacionadas com o curso/AEF	52,40%			
6 b3) Taxa de diplomados empregados avaliados pelos empregadores	58,30%			90%
<u>Taxa de satisfação dos empregadores face aos diplomados empregados</u>	100,00%			
Taxa de satisfação dos empregadores face aos diplomados empregados em profissões relacionadas com o curso/AEF	100,00%			
Taxa de satisfação dos empregadores face aos diplomados empregados em profissões não relacionadas com o curso/AEF	100,00%			
<u>Média de satisfação dos empregadores face aos diplomados empregados</u>	3,5			3,6
Média de satisfação dos empregadores face aos diplomados empregados em profissões relacionadas com o curso/AEF	3,6			
Média de satisfação dos empregadores face aos diplomados empregados em profissões não relacionadas com o curso/AEF	3,5			

* (a escala de satisfação integra 4 níveis: 1. Insatisfeito, 2. Pouco satisfeito, 3 – Satisfeito, 4 – Muito satisfeito, sendo que no apuramento da média só são considerados os níveis de "Satisfeito" e "Muito satisfeito")

2 - Os indicadores que medem o sucesso da formação (calculados durante o processo formativo). Estes indicadores foram definidos para avaliar os principais parâmetros que contribuem para o sucesso educativo. São avaliados trimestralmente ao longo dos 3 anos de duração de um ciclo formativo (cursos profissionais), permitindo a definição de medidas corretivas.

		Absentismo	Ultrapassagem do limite de faltas	Taxa de Desistência	Taxa de Sucesso (turmas 1ª e 2ª ano)	Comportamento / disciplina	Taxa de Conclusão (turmas 3º ano)	Taxa de execução pedagógica	Taxa de execução física	Módulos com execução física diferente da prevista
Ano letivo 2019/2020	Metas	---	---	---	---	---	---	---	---	---
	Valores Obtidos	7,0%	38,7%	25,4%	20,4%	0,1%	61,2%	96,7%	98,4%	67,9%
Ano letivo 2020/2021	Metas	7,0%	30,0%	22,0%	45,0%	0,1%	70,0%	95,0%	100,0%	10,0%
	Valores Obtidos	8,4%	20,7%	27,6%	22,6%	0,06%	51,2%	99,7%	100,1%	48,3%
Ano letivo 2021/2022	Metas	7,0%	20%	20%	50%	0,1%	72%	100%	100%	10%
	Valores Obtidos									

3 - O terceiro grupo de indicadores, **Outros Indicadores que medem a qualidade do processo formativo** medem fundamentalmente o grau de satisfação dos diferentes stakeholders e ainda as taxas de execução dos principais instrumentos de planeamento.

Alunos

Indicadores		Grau de Satisfação dos Alunos			Grau de Satisfação dos Alunos relativamente aos Estágios		
		Taxa Satisfação	Média Satisfação	Taxa Participação	Taxa Satisfação	Média Satisfação	Taxa Participação
Ano letivo 2019/2020	Metas	---	---	---	---	---	---
	Valores Obtidos	87,8%	3,38	49,0%	81,9%	3,48	67,5%
Ano letivo 2020/2021	Metas	88,0%	3,4	80,0%	83,0%	3,5	80,0%
	Valores Obtidos	75,8%	3,3	78,6%	82,6%	3,47	75,9%
Ano letivo 2021/2022	Metas	85%	3,5	80%	85%	3,5	80%
	Valores Obtidos						

Empresas

Indicadores		Grau de Satisfação das Empresas acolhedoras de Estágios			Grau de Satisfação Empresas/Instituições participantes em júris das PAP		
		Taxa Satisfação	Média Satisfação	Taxa Participação	Taxa Satisfação	Média Satisfação	Taxa Participação
Ano letivo 2019/2020	Metas	---	---	---	---	---	---
	Valores Obtidos	100,0%	3,77	28,0%	---	---	---
Ano letivo 2020/2021	Metas	100,0%	3,78	50,0%	85,0%	3,5	90,0%
	Valores Obtidos	94,9%	3,54	31,0%	---	---	0,0%
Ano letivo 2021/2022	Metas	85%	3,5	80%	85%	3,5	80%
	Valores Obtidos						

Outros stakeholders

Indicadores		Grau de Satisfação dos Professores			Grau de Satisfação Outros Colaboradores			Grau de Satisfação dos Pais/Encarregados de Educação		
		TS	MS	TP	TS	MS	TP	TS	MS	TP
Ano letivo 2019/2020	Metas	---	---	---	---	---	---	---	---	---
	Valores Obtidos	70,7%	3,42	62,5%	48,3%	2,55	60,0%	89,3%	3,25	10,3%
Ano letivo 2020/2021	Metas	75,0%	3,45	80,0%	60,0%	3	80,0%	90,0%	3,3	30,0%
	Valores Obtidos	66,0%	3,39	59,3%	59,9%	3,03	80,0%	64,4%	3,41	29,8%
Ano letivo 2021/2022	Metas	85%	3,5	80%	85%	3,5	80%	85%	3,5	80%
	Valores Obtidos									

Indicadores relativos à execução dos principais instrumentos de planeamento

Indicadores		Taxa de execução Plano Anual Organizações	Taxa de Execução do Projeto Educativo	Taxa de execução do Plano de Atividades	Taxa de Execução do Plano de Formação para Colaboradores	Visibilidade em meios de comunicação e nas redes sociais	Valorização institucional
Ano letivo 2019/2020	Metas	---	---	---	---	---	---
	Valores Obtidos	---	---	---	---	---	---
Ano letivo 2020/2021	Metas	---	---	---	---	---	---
	Valores Obtidos	---	25,9%	42,8%	0,0%	---	---
Ano letivo 2021/2022	Metas	---	50%	90%	90%	---	---
	Valores Obtidos	---	---	---	---	---	---

Procura

Indicador		Evolução da Oferta Formativa e da Procura (nº de novos alunos)		
		Cursos Profissionais	Cursos CEFJ	Cursos EFA
Ano letivo 2019/2020	Metas	---	---	---
	Valores Obtidos	52	18	18
Ano letivo 2020/2021	Metas	45	15	16
	Valores Obtidos	32	0	0
Ano letivo 2021/2022	Metas	40	8	20
	Valores Obtidos (provisórios)	30	7	9

A partir análise dos resultados destes indicadores, em Setembro, foram definidas as metas a atingir no final do ano letivo 2021/2022 e foi elaborado um Plano de Melhorias para o ano letivo 2021/2022 contemplando as ações consideradas necessárias para atingir as metas definidas e cuja síntese se apresenta na tabela seguinte:

Identificação das ações a desenvolver e sua calendarização

(Plano de Melhoria - Set 2021)

Área de Melhoria	Ação	Descrição da Ação a desenvolver	Data Início (mês/ano)	Data Conclusão (mês/ano)
AM1 (Conclusão dos cursos)	1	Criação de um mecanismo de tutorias que permita uma detecção precoce da desmotivação dos alunos	Out 2021	Jul 2022
	2	Revisão dos mecanismos de alerta em relação ao absentismo, atribuindo aos OET's um papel fundamental no alerta precoce de situações anômalas e resolução do problema em parceria com os pais/encarregados de educação, psicóloga e/ou tutor (regras a incluir no Regulamento Interno)	Out 2021	Dez 2021
	3	Revisão dos mecanismos de compensação de faltas (Planos de Recuperação de Faltas) envolvendo mais professores e simultaneamente criar a possibilidade de a recuperação de faltas também feita através da utilização da plataforma de e-learning (regras a incluir no Regulamento Interno, criação de novas folhas de registo de atividades)	Out 2021	Dez 2021
	4	Revisão dos mecanismos de recuperação de módulos contemplando a possibilidade de utilizar a plataforma de e-learning para esse efeito	Out 2021	Out 2021
	5	Estabelecimento de protocolos plurianuais com empresas que permitam criar uma relação de maior proximidade com as mesmas e que permitam na divulgação da oferta formativa mostrar quais as empresas associadas a cada curso	Out 2021	Jul 2022
AM2 (Empregabilidade)	6	Realização periódica de sessões com representantes das empresas e os alunos ("aula.com")	Out 2021	Jul 2022
	7	Realização de visitas regulares a empresas para apresentação da escola e conhecimento das suas necessidades de formação	Out 2021	Jul 2022
	8	Criação de um serviço de apoio à integração dos alunos na vida ativa	Out 2021	Dez 2021
AM3 (Envolvimento dos diferentes Stakeholders)	9	Funcionamento regular dos Conselhos Consultivo e Pedagógico, integrando representantes dos diferentes <i>stakeholders</i>	Out 2021	Jul 2022
	10	Criação de mecanismos alternativos com disponibilização (quando necessário) de equipamentos para preenchimento dos inquéritos de satisfação	Out 2021	Jul 2022
	11	Sensibilização de todos os envolvidos no processo de preenchimento dos inquéritos com o objetivo de melhorar as taxas de participação	Out 2021	Jul 2022
	12	Divulgação regular das atividades desenvolvidas, nas redes sociais e através de uma Newsletter	Out 2021	Jul 2022
AM4 (Gestão dos Recursos Humanos)	13	Execução do Plano de Formação para os colaboradores da ADA	Out 2021	Jul 2022
	14	Elaboração de um plano de melhoria das condições de segurança e medicina no trabalho	Out 2021	Dez 2021

Área de Melhoria	Ação	Descrição da Ação a desenvolver	Data Início (mês/ano)	Data Conclusão (mês/ano)
AM5 (Gestão do Processo Formativo)	15	Avaliação regular da execução física ajustando os horários em função dos desvios detetados	Out 2021	Jul 2022
	16	Elaboração do Plano Anual de Atividades no início do ano letivo e realizar avaliações trimestrais da concretização mesmo corrigindo eventuais desvios	Out 2021	Jul 2022
	17	Criação de novos indicadores e respetivos suportes para recolha da informação: Taxa de Participação em Projetos Internacionais - nº aluno participantes / nº alunos existentes, nº professores participantes / nº professores existentes e nº outros colaboradores participantes / nº outros colaboradores existentes Taxa de Participação em Atividades - volume de participação (horas aluno) / volume horas lecionadas no ano letivo	Out 2021	Out 2021
	18	Criação de uma Caixa de Sugestões on-line (no site da ADA) e física a colocar no átrio da escola	Out 2021	Out 2021
	19	Definição da estratégia de concretização da área curricular Educação para a Cidadania	Out 2021	Dez 2021
	20	Revisão do Regulamento Interno da EPDRBM	Out 2021	Dez 2021
	21	Definição da estratégia de internacionalização e criação do respetivo documento de suporte	Out 2021	Out 2021
AM6 (Gestão das Instalações e Equipamentos)	22	Elaboração do Regulamento de Utilização de Equipamentos a incluir no Regulamento Interno	Out 2021	Dez 2021
	23	Otimização das instalações (estúdio multimédia, biblioteca, Pólo Agrícola)	Out 2021	Dez 2021
	24	Organização e otimização do funcionamento do estúdio multimédia	Out 2021	Nov 2021
AM7 (Oferta Formativa)	25	Divulgação de casos de sucesso de ex-alunos	Out 2021	Jul 2022
	26	Melhoria da divulgação das atividades desenvolvidas ao longo do ano	Out 2021	Jul 2022
	27	Intensificação da cooperação com os países de língua oficial portuguesa ao nível do acolhimento de alunos (10 novos alunos no ano letivo 2021/2022)	Out 2021	Jul 2022
AM8 (Visibilidade e Reconhecimento da EPDRBM)	28	Aumento do nº de iniciativas de promoção da escola no exterior	Out 2021	Jul 2022
	29	Criação de um quadro-resumo com os resultados dos principais indicadores e divulgação do mesmo em diversos suportes e meios.	Out 2021	Jul 2022
	30	Aumento da quantidade de <i>Stakeholders</i> externos, regionais, nacionais e/ou internacionais (nº e âmbito de protocolos assinados)	Out 2021	Jul 2022

Atividades planeadas por órgão/serviço

Direção Pedagógica (responsável - Isabel Garcia)

Tarefa	Calendarização	Resultado
Definir a Distribuição de Serviço Docente e Elaborar os horários	Setembro 2021	Mapa de distribuição do serviço docente; Horários; Dados introduzidos no dBGEP.
Supervisionar as Inscrições na Oferta Formativa	Junho a Setembro	Dados inseridos no SIGO e dBGEP
Supervisionar o Processo de Matrículas	Setembro	Dados inseridos no SIGO e dBGEP
Otimizar as propostas de atividades dos diferentes cursos procurando criar atividades mais transversais	Outubro 2021	Contributo para o Plano de Atividades Anual 2021/2022
Convocar os Conselhos de Turma	Dezembro 2021 Abril 2022 Julho 2022	Mapa Reuniões de Avaliação --- Convocatórias
Analisar os resultados intermédios e proposta de medidas de melhoria	Janeiro 2021 Abril 2022	Reunião Com Coordenadores e OET's para análise dos Balanços Intermédios do 1º e 2º períodos letivos
Analisar os resultados de cada ano letivo e proposta de medidas de melhoria	Julho 2022	Reunião Com Coordenadores e OET's para análise dos Balanço Final do ano letivo e elaboração do Plano de Melhorias para o ano letivo seguinte
Participar na definição da Oferta Formativa para 2021/2022	Janeiro 2022	Proposta de Oferta Formativa para 2021/2022
Estágios - Definir dos professores acompanhantes	No início de cada período de estágio	Mapa professores acompanhantes
Estágios - Efetuar a Avaliação Global	No final de cada período de estágio	Análise dos indicadores de satisfação e dos resultados da avaliação
PAP's - Participar nos júris	Julho 2022	Atas dos Júris
PAP's - Efetuar a Avaliação Global	Julho 2022	Análise dos indicadores de satisfação E dos resultados da avaliação
Promover o conhecimento e reflexão sobre novas práticas pedagógicas estudando a possibilidade de utilização das mesmas	Ao longo do ano letivo	Visitas a escolas, Sessões de formação, Participação em Colóquios e Conferências
Supervisionar a Execução do Plano de Formação para colaboradores	Ao longo do Ano Letivo	
Avaliar a execução "física" e reformulação dos horários	Ao longo do ano letivo	Novos horários
Elaborar as candidaturas a novos cursos / turmas (parte pedagógica)	Abril/Maio 2022	Candidatura submetida
Implementar um mecanismo de tutorias que permita uma deteção precoce da desmotivação dos alunos	ao longo do ano letivo	Regulamento Interno EPDRBM
Rever os mecanismos de alerta em relação ao absentismo, atribuindo aos OET's um papel fundamental no alerta precoce de situações anómalas e resolução do problema em parceria com os pais/encarregados de educação, psicóloga e/ou tutor	Janeiro 2022	Regulamento Interno EPDRBM

Tarefa	Calendarização	Resultado
Rever os mecanismos de compensação de faltas (Planos de Recuperação de Faltas) envolvendo mais professores e simultaneamente criar a possibilidade de a recuperação de faltas também feita através da utilização da plataforma de e-learning	Janeiro 2022	Regulamento interno EPDRBM
Rever os mecanismos de recuperação de módulos contemplando a possibilidade de utilizar a plataforma de e-learning para esse efeito	Janeiro 2022	Regulamento Interno EPDRBM
Elaboração da proposta de Regulamento Interno da EPDRBM	Fevereiro 2022	Regulamento Interno EPDRBM
Exercer a ação disciplinar nos discentes	Ao longo do ano letivo	Instrução de Processos disciplinares, quando necessário

Conselho Pedagógico (presidente - Isabel Garcia)

Tarefa	Calendarização	Resultado
Analisar os seguintes documentos: Balanço do Ano Letivo 2019/2020; Plano de Melhorias 2020/2021; Relatório do Operador EQAVET 2020 Parecer: Plano de Atividades 2020/2021	Outubro 2021	Ata da reunião
Parecer: Regulamento Interno e Oferta Formativa 2021/2022	Fevereiro 2022	Ata da reunião
Analisar o Balanço do Ano Letivo 2020/2021 Propostas para o Plano de Melhorias para o ano letivo 2021/2022	Julho 2022	Ata da reunião

Coordenação Cursos

Tarefa	Calendarização	Resultado
Definir a composição modular das disciplinas de cada curso e as respetivas cargas horárias anuais	Setembro 2021	Planificação curricular por curso / turmas
Elaborar uma proposta de afetação dos professores da área técnica aos diferentes módulos	Setembro 2021	Distribuição de serviço por turma
Elaborar uma proposta de atividades anual curso a curso. Inclui calendarização dos estágios e Planificação das PAP's	Outubro/Novembro 2021	Proposta Plano de Atividades por Curso
Elaborar lista de necessidades de equipamentos	Outubro/Novembro 2021	Lista de necessidades de equipamentos
Estágios - Selecionar das empresas		Lista das empresas e respetivos técnicos acompanhantes
Estágios - Acompanhar os estágios		Ficha de acompanhamento FCT
Estágios - Avaliar Individualmente os estagiários		Nota de Estágio
PAP's - Aprovar os projetos finais		Lista projetos aprovados

Tarefa	Calendarização	Resultado
PAP's - Acompanhar a elaboração das PAP's	Maio a Julho 2022	Relatórios Acompanhamento
PAP's - Avaliar a Apresentação Final	Julho 2022	Nota de PAP
Participar na elaboração do Plano de Atividades para 2021/2022 e na revisão do Regulamento Interno	Outubro a Dezembro 2021	Atas reuniões
Discutir os Relatórios de Atividades Intermédios e propostas de melhoria	No final de cada período letivo	Plano de Melhorias
Participar na elaboração da proposta de Oferta Formativa	Janeiro 2022	Proposta de Oferta Formativa para 2021/2022
Participar no processo de recolha de dados para os indicadores EQAVET 4a, 5a, 6a e 6b3	Janeiro 2022	Dados inseridos no dBGEP
Realizar periodicamente sessões com representantes das empresas e os alunos ("aula.com")	Ao longo do ano letivo	1 sessão por curso

Orientações Educativas de Turma

Tarefa	Calendarização	Resultado
Combater os principais problemas detetados na análise dos indicadores, nomeadamente à desistência e abandono escolares, assiduidade e questões disciplinares	Ao longo do ano letivo	Registos de reuniões / contactos telefónicos / envio de informação para: Pais e encarregados de educação, Técnicos CPCJ, SS e Tribunais
Avaliar os indicadores de desempenho individual dos alunos durante o ciclo formativo e propostas de medidas de melhoria	No final de cada período letivo	Conselhos de Turma --- Pautas; Propostas de Medidas de Melhoria
Divulgar os resultados dos indicadores de desempenho individual dos alunos durante o ciclo formativo	No final de cada período letivo	Envio e afixação da informação resultante dos Conselhos de Turma para os alunos e /ou Encarregados de Educação
Discutir o Relatório de Atividades Intermédio e propostas de melhoria	No final de cada período letivo	Relatório de Atividades Intermédio e Propostas de Melhoria aprovados
Participar na elaboração dos Planos de Melhoria e Relatórios de Progresso Anual EQAVET		Registo presenças; Propostas dos diferentes documentos para aprovação

Professores

Tarefa	Calendarização	Resultado
Participar na definição da composição modular das disciplinas de cada curso e as respetivas cargas horárias anuais, na elaboração da proposta de objetivos e metas a atingir nas disciplinas das turmas onde lecionam e na elaboração de uma proposta de atividades anual por curso	Início do ano letivo	Reuniões de Coordenação de Curso

Tarefa	Calendarização	Resultado
Lecionar as aulas e realizar as atividades propostas em plano	Setembro a Julho com as interrupções letivas previstas	Sumários no dBGEP
Avaliar quantitativa e qualitativa dos resultados dos alunos e propor as estratégias a implementar para atingir as metas definidas	No final de cada período letivo	Conselhos de Turma --- Atas das reuniões
Aplicar as medidas de melhoria aprovadas	Ao longo do ano letivo	
Contribuir para a elaboração/revisão do Projeto Educativo, Regulamento Interno, e Plano de Atividades Anual, Documento Base, Plano de Ação EQAVET e Planos de Melhoria EQAVET	Ao longo do ano letivo	Reuniões Gerais de Escola --- Registo presenças
Através dos seus representantes, dar parecer sobre o Projeto Educativo, Regulamento Interno, Plano de Atividades, Documento Base e Plano de Ação EQAVET e Oferta Formativa	Ao longo do ano letivo	Conselho Consultivo --- Atas das reuniões
Através dos seus representantes, dar parecer sobre o Plano e Relatório de Atividades Anuais, Plano de Melhoria e Relatório de Progresso Anual EQAVET e Oferta Formativa	Ao longo do ano letivo	Conselho Pedagógico --- Atas das reuniões
Responder aos inquéritos de satisfação e de necessidade de formação	Maio 2022	Inquéritos preenchidos

Serviço de Psicologia e Orientação

Tarefa	Calendarização	Resultado

Atividades dirigidas aos alunos e/ou comunidade escolar e local

Para além das atividades previstas para os diferentes órgãos e serviços que compõem a EPDRBM e que são inerentes ao funcionamento da escola, são ainda apresentadas neste plano as atividades pedagógicas previstas para os alunos das diferentes turmas/cursos e ainda as atividades dirigidas a toda a comunidade escolar e local.

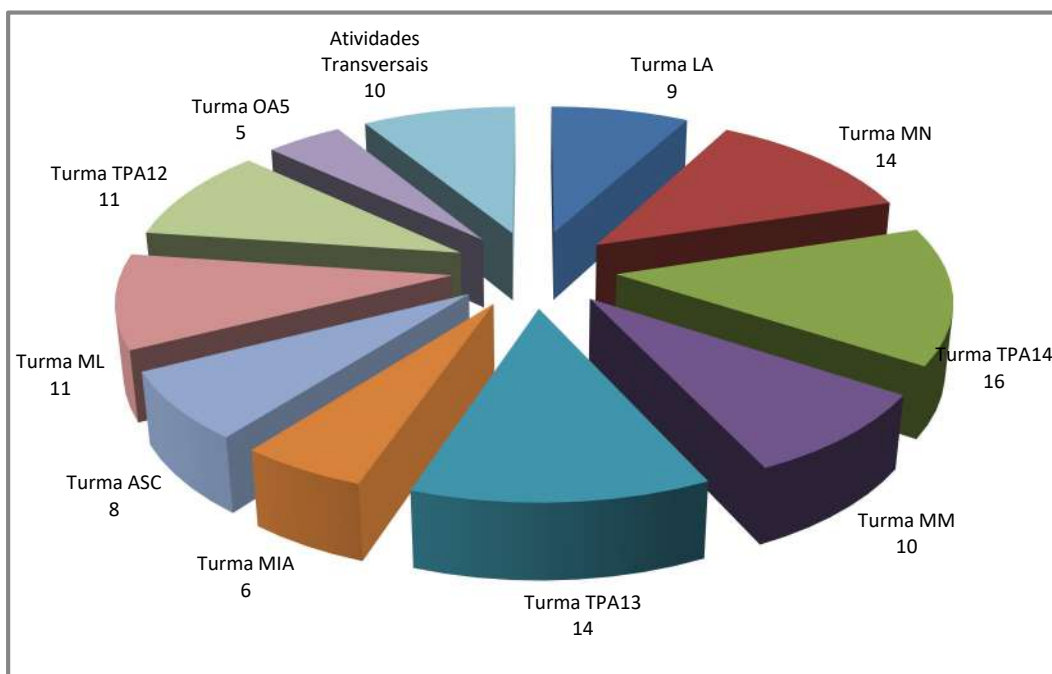
Estas atividades estão divididas em três grandes grupos:

- Atividades diretamente relacionadas com os cursos
- Atividades do Plano Educação para a Cidadania
- Atividades transversais envolvendo toda a comunidade escolar e local

Ainda sob o domínio da pandemia COVID e com todas as incertezas a ela inerentes, estão previstas neste plano 104 atividades distribuídas pelas diferentes turmas, a que acrescem mais 10 atividades transversais com o envolvimento da comunidade escolar e/ou local.

Sendo já uma amostra significativa da dinâmica da escola, importa ainda referir que este não é um plano hermético dado que naturalmente ao longo do ano letivo irão surgir novas propostas.

Distribuição do nº de atividades previstas por turma



ATIVIDADES PREVISTAS PARA O ANO LETIVO 2021/2022
TURMA MN (1º ano)

Atividade	Objetivos	Tipo de atividade	Enquadramento (Disciplina/Módulo/UFCD)	Calendarização	Prof. Responsável
Museu da Eletricidade	Conhecer a evolução em termos de energia; Conhecer as principais máquinas e equipamentos que constituem uma central termoelétrica; Analisar exemplos de boas práticas de manutenção; Conhecer outras secções dentro do Museu da Eletricidade onde são promovidas novas fontes de energia, nomeadamente as renováveis; Verificar que a produção de energia elétrica tem como base a preocupação ambiental.	Visita de estudo	Física Mód. 4	29/11/2021	Helena Cadima
Exposição de Fotografia	Mostrar o resultado do trabalho realizado pelos alunos neste módulo	Organização Exposição	DCA UFCD 9954 - Fotografia e Imagem Digital	dezembro 2021	Jorge Valente
Castelo Mágico	Participação e cobertura fotográfica e videográfica de eventos	Recolha de imagens e divulgação curso/escola	Atividade não letiva	dezembro 2021	Rita Coelho Ricardo Carvalho
Espectáculo "Uma Farsa de Inês Pereira"	Despertar e/ou desenvolver nos alunos o gosto pela leitura e pelo teatro e pela obra de Gil Vicente em particular; Proporcionar aos alunos um contacto diferente e mais apelativo com a obra; Aprofundar conhecimentos relativos à obra Farsa de Inês Pereira.	Ida ao teatro	Português Mód. 2	07/02/2022	Adélia Fernandes
Carnaval para a Infância e Juventude	Participação e cobertura fotográfica e videográfica de eventos	Recolha de imagens e divulgação curso/escola	Atividade não letiva	fevereiro 2022	Rita Coelho Ricardo Carvalho
Laboratórios de fotografia do IPT e MIMO - Museu da Imagem em Movimento		Visita de estudo		2º Período	Rita Coelho Jorge Valente
Fábrica Ciência Viva em Aveiro	Reconhecer a importância da ciência em todas as atividades do nosso quotidiano.	Visita de estudo	Física Mod. 2	2º período	Helena Cadima
"Separar o lixo para salvar a natureza"	Sensibilizar as crianças para a importância da separação dos resíduos; Explicar como é realizada essa separação e quais os ecopontos adequados para cada resíduo; Realizar uma atividade prática de separação de resíduos com as crianças; Realização de um vídeo didático para crianças.	Ação de sensibilização ambiental (separação de resíduos)	PEC - Domínio Educação Ambiental	2º período	Helena Cadima e Rita Coelho

Atividade	Objetivos	Tipo de atividade	Enquadramento (Disciplina/Módulo/UFCD)	Calendarização	Prof. Responsável
Festival do Arroz e da Lampreia	Participação e cobertura fotográfica e videográfica de eventos	Recolha de imagens e divulgação curso/escola	Atividade não letiva	março/abril 2022	Rita Coelho Ricardo Carvalho
XXII Encontros de Cinema de Viana do Castelo	Conhecer diversos vídeos de cariz internacional como complemento à matéria lecionada; Conhecer acultura de Viana do Castelo	Participação no Festival	Atividade não letiva	2 a 13 maio 2022	Rita Coelho Ricardo Carvalho
BGREEN Film Festival	Realizar vídeos de promoção ambiental de cariz internacional como complemento à matéria lecionada	Participação no concurso		3º período	Rita Coelho Ricardo Carvalho
"Cores e Sabores da EPDRBM"	Sensibilizar para a diversidade cultural existente na escola através de uma mostra de música, dança e gastronomia de Portugal, São Tomé e Brasil.	Sarau cultural	PEC - Domínio Interculturalidade	3º período	Rita Coelho
"A biodiversidade e nós"	Sensibilizar os alunos e docentes para uma cidadania e responsabilidade socioambiental; Permitir a reflexão sobre a adoção de estratégias com vista ao desenvolvimento sustentável.	Palestra com prof Jorge Paiva	PEC - Domínio Desenvolvimento Sustentável	a definir	Florbela Leite
"SMS - Saúde Mental e Sexualidade"	Sensibilização dos alunos para a importância da saúde mental. Alertar para a dificuldade de diagnóstico das doenças mentais e para a sua influência na vida social e escolar.	Acção de Sensibilização / Workshop	PEC - Domínio Saúde	ao longo do ano letivo	Isabel Garcia

ATIVIDADES PREVISTAS PARA O ANO LETIVO 2021/2022
TURMA LA (1º ano)

Atividade	Objetivos	Tipo de atividade	Enquadramento (Disciplina/ Módulo/UFCD)	Calendarização	Prof. Responsável
Vicometal (Vieira Cordeiro, S.A.)	Visitar as instalações da empresa VICOMETAL, analisando com particular destaque o layout das diferentes áreas de fabricação com particular destaque para a zona de armazenagem.	Visita de Estudo	Logística e Armazém UCFD 8505 - Equipamentos de Armazém	15/12/2021	Mónica Fragoso
Armazém da loja Auchan na Figueira da Foz	Conhecer as regras de segurança no armazém da Auchan na Figueira da Foz.	Visita de Estudo		fevereiro 2022	Helena Cadima
"Separar o lixo para salvar a natureza"	Sensibilizar as crianças para a importância da separação dos resíduos; Explicar como é realizada essa separação e quais os ecopontos adequados para cada resíduo; Realizar uma atividade prática de separação de resíduos com as crianças; Realização de um vídeo didático para crianças.	Ação de sensibilização ambiental (separação de resíduos)	PEC - Domínio Educação Ambiental	2º período	Helena Cadima e Rita Coelho
Empresa de logística a definir	Conhecer o funcionamento de uma empresa de logística.	Visita de Estudo	Logística e Armazém	março/abril 2022	
Feira "Logists & Automation" - EXPONOR	Contatar com as principais empresas europeias de armazenagem, transporte e logística; Conhecer os avanços tecnológicos e os últimos desenvolvimentos do setor; Conhecer soluções inovadoras e maquinaria de última geração na área da logística no maior evento de logística de Portugal.	Visita de Estudo	Logística e Armazém	26 e 27 maio 2022	Jorge Valente
"Cores e Sabores da EPDRBM"	Sensibilizar para a diversidade cultural existente na escola através de uma mostra de música, dança e gastronomia de Portugal, São Tomé e Brasil.	Sarau cultural	PEC - Domínio Interculturalidade	3º período	Rita Coelho
"A biodiversidade e nós"	Sensibilizar os alunos e docentes para uma cidadania e responsabilidade socioambiental; Permitir a reflexão sobre a adoção de estratégias com vista ao desenvolvimento sustentável.	Palestra com prof Jorge Paiva	PEC - Domínio Desenvolvimento Sustentável	a definir	Florbela Leite
"SMS - Saúde Mental e Sexualidade"	Sensibilização dos alunos para a importância da saúde mental. Alertar para a dificuldade de diagnóstico das doenças mentais e para a sua influência na vida social e escolar.	Ação de Sensibilização / Workshop	PEC - Domínio Saúde	ao longo do ano letivo	Isabel Garcia
Espectáculo "Uma Farsa de Inês Pereira"	Despertar e/ou desenvolver nos alunos o gosto pela leitura e pelo teatro e pela obra de Gil Vicente em particular; Proporcionar aos alunos um contacto diferente e mais apelativo com a obra; Aprofundar conhecimentos relativos à obra Farsa de Inês Pereira.	Ida ao teatro	Português Mod. 2	07/02/2022	Adélia Fernandes

ATIVIDADES PREVISTAS PARA O ANO LETIVO 2021/2022
TURMA TPA14 (1º ano)

Atividade	Objetivos	Tipo de atividade	Enquadramento (Disciplina/ Módulo/UFCD)	Calendarização	Prof. Responsável
Feira Nacional do Cavalo e da Castanha	Conhecer a Feira Nacional do Cavalo; Contactar com criadores dos melhores cavalos puro-sangue criados no país; Comemorar o dia de São Martinho e conhecer a importância da cultura da castanha	Visita de estudo		11/11/2021	Isabel Garcia Florbel Leite
Visita a exploração de bovinos de leite (Quinta do Muroz)	Contatar com as atividades de uma exploração de bovinos de leite, nomeadamente a nível da alimentação dos animais, reprodução e todas as tarefas inerentes à atividade da exploração	Visita de estudo	Produção Agrícola	a definir	Licínio Afonso
Visita a exploração de agricultura sustentável	Compreender a importância da agricultura sustentável	Visita de estudo		a definir	Isabel Garcia
Visita à Estação Agrometeorológica e Lab. solos da ESAC	Consolidar os conhecimentos adquiridos em sala de aula; Observar "in loco" o funcionamento de uma estação agrometeorológica	Visita de estudo		a definir	Isabel Garcia
I Jornadas Técnicas de Agricultura Sustentável e Segurança Alimentar na EPDRBM	Proporcionar aos alunos e agricultores uma partilha de conhecimentos e experiências, assim como a troca de contactos e de novas visões sobre as culturas mais relevantes e modo de produção no Baixo Mondego	Participação nas Jornadas	Produção Agrícola, Mecanização Agrícola e Transformação	janeiro/fevereiro 2022	Florbel Leite
Espectáculo "Uma Farsa de Inês Pereira"	Despertar e/ou desenvolver nos alunos o gosto pela leitura e pelo teatro e pela obra de Gil Vicente em particular; Proporcionar aos alunos um contacto diferente e mais apelativo com a obra; Aprofundar conhecimentos relativos à obra Farsa de Inês Pereira.	Ida ao teatro	Português Mod. 2	07/02/2022	Adélia Fernandes
Salinas de Rio Maior e Frubaça em Alcobaça	Observar a tecnologia de hiperpressão para o tratamento a frio de polpas de fruta, purés e sumos. Observar o processo de extração de sal-gema; Participar num Workshop de transformação de sal em queijo de sal.	Visita de estudo	Transformação	fevereiro de 2022	Florbel Leite
"Separar o lixo para salvar a natureza"	Sensibilizar as crianças para a importância da separação dos resíduos; Explicar como é realizada essa separação e quais os ecopontos adequados para cada resíduo; Realizar uma atividade prática de separação de resíduos com as crianças; Realização de um vídeo didático para crianças.	Ação de sensibilização ambiental (separação de resíduos)	PEC - Domínio Educação Ambiental	2º período	Helena Cadima e Rita Coelho

Atividade	Objetivos	Tipo de atividade	Enquadramento (Disciplina/ Módulo/UFCD)	Calendarização	Prof. Responsável
53ª AGRO - Feira Internacional de Agricultura, Pecuária e Alimentação em Braga	Conhecer o património agrícola; Apreciar os animais sob o ponto de vista zootécnico; Contactar com a diferente maquinaria agrícola exposta na feira; Conhecer novas gamas de produtos alimentares	Visita de estudo	Produção Agrícola, Mecanização Agrícola e Transformação	março de 2022	Florbela Leite e Isabel Garcia
Banco Português de Germoplasma Vegetal em Braga	Conhecer o Banco Português de Germoplasma Vegetal, que possui uma coleção de mais de 47 mil amostras de 150 espécies e 90 géneros de cereais, plantas aromáticas e medicinais, fibras, forragens, pastagens e culturas hortícolas.	Visita de estudo	Produção Agrícola	março de 2022	Florbela Leite
Caves e Museu do Vinho da Bairrada	Observar in loco as condições de higiene e segurança; Observar/contactar com o processo de produção de licores, aguardentes, espumantes e vinho, conservação, engarrafamento e respetivo controlo analítico. Conhecer a história do vinho/trabalho vitivinícola desde o séc. XIX até à atualidade; Conhecer as castas utilizadas na Bairrada; Conhecer o equipamento utilizado pelos pioneiros do espumante em Portugal.	Visita de estudo	Transformação e Viticultura	abril de 2022	Florbela Leite e Isabel Garcia
Fábrica Ciência Viva em Aveiro	Reconhecer a importância da ciência em todas as atividades do nosso quotidiano.	Visita de estudo	Química Mod. 2	a definir	Helena Cadima
Laboratórios da ESAC	Conhecer as técnicas e os procedimentos utilizados nos laboratórios da Escola Superior Agrária de Coimbra.	Visita de estudo		a definir	Helena Cadima e Florbela Leite
"Cores e Sabores da EPDRBM"	Sensibilizar para a diversidade cultural existente na escola através de uma mostra de música, dança e gastronomia de Portugal, São Tomé e Brasil.	Sarau cultural	PEC - Domínio Interculturalidade	3º período	Rita Coelho
"A biodiversidade e nós"	Sensibilizar os alunos e docentes para uma cidadania e responsabilidade socioambiental; Permitir a reflexão sobre a adoção de estratégias com vista ao desenvolvimento sustentável.	Palestra com prof Jorge Paiva	PEC - Domínio Desenvolvimento Sustentável	a definir	Florbela Leite
"SMS - Saúde Mental e Sexualidade"	Sensibilização dos alunos para a importância da saúde mental. Alertar para a dificuldade de diagnóstico das doenças mentais e para a sua influência na vida social e escolar.	Ação de Sensibilização / Workshop	PEC - Domínio Saúde	ao longo do ano letivo	Isabel Garcia

ATIVIDADES PREVISTAS PARA O ANO LETIVO 2021/2022
TURMA MM (2º ano)

Atividade	Objetivos	Tipo de atividade	Enquadramento (Disciplina/Módulo/UFCD)	Calendarização	Prof. Responsável
Museu da Eletricidade	Conhecer a evolução em termos de energia; Conhecer as principais máquinas e equipamentos que constituem uma central termoelétrica; Analisar exemplos de boas práticas de manutenção; Conhecer outras secções dentro do Museu da Eletricidade onde são promovidas novas fontes de energia, nomeadamente as renováveis.	Visita de estudo	Física Mód. 4	29/11/2021	João Rodrigues
Castelo Mágico	Participação e cobertura fotográfica e videográfica de eventos	Recolha de imagens e divulgação curso/escola	Atividade não letiva	dezembro de 2021	Rita Coelho Ricardo Carvalho
Espectáculo "Uma Farsa de Inês Pereira"	Despertar e/ou desenvolver nos alunos o gosto pela leitura e pelo teatro e pela obra de Gil Vicente em particular; Proporcionar aos alunos um contacto diferente e mais apelativo com a obra; Aprofundar conhecimentos relativos à obra Farsa de Inês Pereira.	Ida ao teatro	Português Mód. 4	07/02/2022	Adélia Fernandes
Carnaval para a Infância e Juventude	Participação e cobertura fotográfica e videográfica de eventos	Recolha de imagens e divulgação curso/escola	Atividade não letiva	fevereiro de 2022	Rita Coelho Ricardo Carvalho
"Contas Certas"	Dotar os alunos de conhecimentos básicos ao nível dos produtos e serviços financeiros existentes na atualidade	Colóquio, Palestra	PEC - Domínio Literacia financeira e educação para o consumo	2º período	Hugo Rocha
Laboratórios de fotografia do IPT e MIMO - Museu da Imagem em Movimento		Visita de estudo		2º Período	Rita Coelho Jorge Valente
Festival do Arroz e da Lampreia	Participação e cobertura fotográfica e videográfica de eventos	Recolha de imagens e divulgação curso/escola	Atividade não letiva	março/abril 2022	Rita Coelho Ricardo Carvalho
XXII Encontros de Cinema de Viana do Castelo	'Conhecer diversos videos de cariz internacional como complemento à matéria lecionada; Conhecer acultura de Viana do Castelo	Participação no Festival	Atividade não letiva	2 a 13 Maio 2022	Rita Coelho Ricardo Carvalho
"A definir"	Conhecer o trabalho da Amnistia Internacional e desenvolver competências para proteger os direitos humanos na comunidade escolar e no dia-a-dia.	workshop sobre direitos humanos	PEC - Domínio Direitos humanos	a definir	Rita Coelho
"Igualdade de Género deste a família"	Análise da alteração e evolução dos papéis de género na família. A educação para a igualdade de género na família. Análise da situação concreta nas famílias dos alunos da EPDRBM.	Trabalho prático com publicação dos resultados	PEC - Domínio Igualdade de Género	a definir	Rita Coelho

ATIVIDADES PREVISTAS PARA O ANO LETIVO 2021/2022
TURMA TPA13 (2º ano)

Atividade	Objetivos	Tipo de atividade	Enquadramento (Disciplina/ Módulo/UFCD)	Calendarização	Prof. Responsável
Vindima e vinificação	Participar na vindima e acompanhar o processo de vinificação	Vindima		setembro/outubro 2021	Isabel Garcia Francisco Dias Rodrigo Cadima
Visita a exploração de bovinos de leite (Quinta do Muroz)	Contatar com as atividades de uma exploração de bovinos de leite, nomeadamente a nível da alimentação dos animais, reprodução e todas as tarefas inerentes à atividade da exploração	Visita de estudo	Produção Agrícola	a definir	Licínio Afonso
Feira Nacional do Cavalo e da Castanha	Conhecer a Feira Nacional do Cavalo; Contactar com criadores dos melhores cavalos puro-sangue criados no país; Comemorar o dia de São Martinho e conhecer a importância da cultura da castanha	Visita de estudo		11/11/2021	Isabel Garcia Florbel Leite
São José Pneus	Demonstrar aos alunos que a atividade agrícola não está circunscrita apenas à exploração; apresentar diferentes tipos de pneus consoante as máquinas agrícolas; Dar a conhecer gamas específicas para máquinas, alfaias e reboques; Mostrar a vertente de sustentabilidade no desenho e criação de um pneu.	Visita de estudo	Mecanização Agrícola	03/12/2021	Gabriel Santo e Licínio Afonso
Pombalverde (viveirista de plantas)	Conhecer novas tecnologias e observação in loco de todo o processo de propagação de plantas.	Visita de estudo	Produção Agrícola	dezembro de 2022	Florbel Leite
I Jornadas Técnicas de Agricultura Sustentável e Segurança Alimentar na EPDRBM	Proporcionar aos alunos e agricultores uma partilha de conhecimentos e experiências, assim como a troca de contactos e de novas visões sobre as culturas mais relevantes e modo de produção no Baixo Mondego	Participação nas Jornadas	Produção Agrícola, Mecanização Agrícola e Transformação	janeiro/fevereiro 2022	Florbel Leite
Espectáculo "Uma Farsa de Inês Pereira"	Despertar e/ou desenvolver nos alunos o gosto pela leitura e pelo teatro e pela obra de Gil Vicente em particular; Proporcionar aos alunos um contacto diferente e mais apelativo com a obra; Aprofundar conhecimentos relativos à obra Farsa de Inês Pereira.	Ida ao teatro	Português Mód. 4	07/02/2022	Adélia Fernandes
Laboratórios da ESAC	Conhecer as técnicas e os procedimentos utilizados nos laboratórios da Escola Superior Agrária de Coimbra.	Visita de estudo		2º período	Helena Cadima e Florbel Leite

Atividade	Objetivos	Tipo de atividade	Enquadramento (Disciplina/Módulo/UFCD)	Calendarização	Prof. Responsável
"Contas Certas"	Dotar os alunos de conhecimentos básicos ao nível dos produtos e serviços financeiros existentes na atualidade	Colóquio, Palestra	PEC - Domínio Literacia financeira e educação para o consumo	2º período	Hugo Rocha
53ª AGRO - Feira Internacional de Agricultura, Pecuária e Alimentação em Braga	Conhecer o património agrícola; Apreciar os animais sob o ponto de vista zootécnico; Contactar com a diferente maquinaria agrícola exposta na feira; Conhecer novas gamas de produtos alimentares	Visita de estudo	Produção Agrícola, Mecanização Agrícola e Transformação	março de 2022	Florabela Leite e Isabel Garcia
Banco Português de Germoplasma Vegetal em Braga	Conhecer o Banco Português de Germoplasma Vegetal, que possui uma coleção de mais de 47 mil amostras de 150 espécies e 90 géneros de cereais, plantas aromáticas e medicinais, fibras, forragens, pastagens e culturas hortícolas.	Visita de estudo	Produção Agrícola	março de 2022	Florabela Leite
Peddy paper À descoberta de Montemor	organização de um peddy paper para um grupo de alunos franceses			02/05/2022	Isabel Garcia
"A definir"	Conhecer o trabalho da Amnistia Internacional e desenvolver competências para proteger os direitos humanos na comunidade escolar e no dia-a-dia.	workshop sobre direitos humanos	PEC - Domínio Direitos humanos	a definir	Rita Coelho
"Igualdade de Género deste a família"	Análise da alteração e evolução dos papéis de género na família. A educação para a igualdade de género na família. Análise da situação concreta nas famílias dos alunos da EPDRBM.	Trabalho prático com publicação dos resultados	PEC - Domínio Igualdade de Género	a definir	Rita Coelho

ATIVIDADES PREVISTAS PARA O ANO LETIVO 2021/2022
TURMA MIA (3º ano)

Atividade	Objetivos	Tipo de atividade	Enquadramento (Disciplina/ Módulo/UFCD)	Calendarização	Prof. Responsável
Museu da Eletricidade	Conhecer a evolução em termos de energia; Conhecer as principais máquinas e equipamentos que constituem uma central termoelétrica; Analisar exemplos de boas práticas de manutenção; Conhecer outras secções dentro do Museu da Eletricidade onde são promovidas novas fontes de energia, nomeadamente as renováveis.	Visita de estudo	Práticas Oficiais Mód. 15	29/11/2021	João Rodrigues
Vicometal (Vieira Cordeiro, S.A.)	Visitar as instalações da empresa VICOMETAL	Visita de Estudo	Práticas Oficiais	15/12/2021	Mónica Fragoso
Espetáculo "Fernando em Pessoa"	Motivar os alunos para o estudo da obra de Fernando Pessoa; Aprofundar conhecimentos relativos à sua obra; Proporcionar aos alunos um contacto diferente e mais apelativo com a mesma; Despertar/ desenvolver nos alunos o gosto pela leitura e pela poesia.	Ida ao teatro	Português mód. 7 e 8	17/01/2022	Adélia Fernandes
Eletrica - Exposição de material elétrico e eletrónica - EXPONOR	Contatar com as principais empresas europeias de eletricidade e eletrónica; Conhecer os avanços tecnológicos e os últimos desenvolvimentos do setor; Conhecer soluções inovadoras, maquinaria e equipamentos de última geração na área da eletricidade e eletrónica.	Visita de estudo	Práticas Oficiais	21 a 24 abril 2022	Jorge Valente
"Empreender contigo"	Análise sobre os elementos fundamentais do Empreendedorismo: responsabilidade pessoal nos desempenhos, responsabilidade pessoal na inserção em equipa de trabalho; desenvolvimento de competências de iniciativa, aceitação do risco, decisão, responsabilidade, auto-motivação, optimismo, persistência, disciplina	workshops	PEC - Domínio Empreendedorismo	a definir	Rita Coelho
"Vida ativa. E agora?"	Analisar a importância de ter um bom CV e uma boa carta de apresentação, elaboração do CV e da carta. Os cuidados a ter numa entrevista de trabalho.	Trabalho prático	PEC - Domínio Mundo do Trabalho	a definir	Rita Coelho

ATIVIDADES PREVISTAS PARA O ANO LETIVO 2021/2022
TURMA ASC (3º ano)

Atividade	Objetivos	Tipo de atividade	Enquadramento (Disciplina/Módulo /UFCD)	Calendarização	Prof. Responsável
Plano de Prevenção e Emergência da EPDRBM	Apresentação do Plano de Prevenção e Emergência da EPDRBM à comunidade escolar	Organização Colóquio/palestra		23/09/2021	Helena Cadima
Museu da Eletricidade	Conhecer a evolução em termos de energia; Conhecer as principais máquinas e equipamentos que constituem uma central termoelétrica; Analisar exemplos de boas práticas de manutenção; Conhecer outras secções dentro do Museu da Eletricidade onde são promovidas novas fontes de energia, nomeadamente as renováveis.	Visita de estudo	Física Mód. 4	29/11/2021	João Rodrigues
Central de Esterilização do Centro Hospitalar e Universitário de Coimbra	Compreender o funcionamento do Serviço Central de Esterilização do Hospital da Universidade de Coimbra. Verificar quais os Equipamentos de Proteção Individual utilizados na Central de Esterilização.	Específica do Curso		1º período	Helena Cadima
Hospital Sobral Cid em Coimbra.	Conhecer o modo de funcionamento do Hospital Sobral Cid em Coimbra em termos de Saúde Mental. Analisar a forma como o Técnico Auxiliar de Saúde trabalha/lida com o doente mental.	Visita de estudo		07/12/2021	Helena Cadima
Espectáculo "Fernando em Pessoa"	Motivar os alunos para o estudo da obra de Fernando Pessoa; Aprofundar conhecimentos relativos à sua obra; Proporcionar aos alunos um contacto diferente e mais apelativo com a mesma; Despertar/ desenvolver nos alunos o gosto pela leitura e pela poesia.	Ida ao teatro	Português mód. 7 e 8	17 de janeiro de 2021	Adélia Fernandes
Clinica Peróneo	Compreender o funcionamento da Clínica Peróneo no Amieiro. Conhecer as atividades que são da responsabilidade do Técnico Auxiliar de Saúde.	Específica do Curso		2º período	Helena Cadima
"Empreender contigo"	Análise sobre os elementos fundamentais do Empreendedorismo: responsabilidade pessoal nos desempenhos, responsabilidade pessoal na inserção em equipa de trabalho; desenvolvimento de competências de iniciativa, aceitação do risco, decisão, responsabilidade, auto-motivação, optimismo, persistência, disciplina	workshops	PEC - Domínio Empreendedorismo	a definir	Rita Coelho
"Vida ativa. E agora?"	Analisar a importância de ter um bom CV e uma boa carta de apresentação, elaboração do CV e da carta. Os cuidados a ter numa entrevista de trabalho.	Trabalho prático	PEC - Domínio Mundo do Trabalho	a definir	Rita Coelho

ATIVIDADES PREVISTAS PARA O ANO LETIVO 2021/2022
TURMA ML (3º ano)

Atividade	Objetivos	Tipo de atividade	Enquadramento (Disciplina/ Módulo/UFCD)	Calendarização	Prof. Responsável
Museu da Eletricidade	Conhecer a evolução em termos de energia; Conhecer as principais máquinas e equipamentos que constituem uma central termoelétrica; Analisar exemplos de boas práticas de manutenção; Conhecer outras secções dentro do Museu da Eletricidade onde são promovidas novas fontes de energia, nomeadamente as renováveis.	Visita de estudo	Física Mód. 4	29/11/2021	João Rodrigues
Castelo Mágico	Participação e cobertura fotográfica e videográfica de eventos	Recolha de imagens e divulgação curso/escola	Atividade não letiva	dezembro de 2021	Rita Coelho Ricardo Carvalho
Espectáculo “Fernando em Pessoa”	Motivar os alunos para o estudo da obra de Fernando Pessoa; Aprofundar conhecimentos relativos à sua obra; Proporcionar aos alunos um contacto diferente e mais apelativo com a mesma; Despertar/ desenvolver nos alunos o gosto pela leitura e pela poesia.	Ida ao teatro	Português mód. 7 e 8	17/01/2022	Adélia Fernandes
Carnaval para a Infância e Juventude	Participação e cobertura fotográfica e videográfica de eventos	Recolha de imagens e divulgação curso/escola	Atividade não letiva	fevereiro de 2022	Rita Coelho Ricardo Carvalho
Exposição de Fotografia	Mostrar o resultado do trabalho realizado pelos alunos neste módulo	Organização Exposição	DCA UFCD 9959 - Laboratório Audiovisuais	2º período	Jorge Valente
Laboratórios de fotografia do IPT e MIMO - Museu da Imagem em Movimento		Visita de estudo		2º Período	Rita Coelho Jorge Valente
Festival do Arroz e da Lampreia	Participação e cobertura fotográfica e videográfica de eventos	Recolha de imagens e divulgação curso/escola	Atividade não letiva	março/abril 2022	Rita Coelho Ricardo Carvalho
XXII Encontros de Cinema de Viana do Castelo	Conhecer diversos videos de cariz internacional como complemento à matéria lecionada; Conhecer acultura de Viana do Castelo	Participação no Festival	Atividade não letiva	2 a 13 maio 2022	Rita Coelho Ricardo Carvalho
BGREEN Film Festival	Realizar videos de promoção ambiental de cariz internacional como complemento à matéria lecionada	Participação no concurso		3º período	Rita Coelho Ricardo Carvalho

Atividade	Objetivos	Tipo de atividade	Enquadramento (Disciplina/Módulo/UFCD)	Calendarização	Prof. Responsável
"Empreender contigo"	Análise dos elementos fundamentais do Empreendedorismo: responsabilidade pessoal nos desempenhos e na inserção em equipa de trabalho; desenvolvimento de competências de iniciativa, aceitação do risco, decisão, responsabilidade, auto-motivação, otimismo, persistência, disciplina	workshops	PEC - Domínio Empreendedorismo	a definir	Rita Coelho
"Vida ativa. E agora?"	Analisar a importância de ter um bom CV e uma boa carta de apresentação, elaboração do CV e da carta. Os cuidados a ter numa entrevista de trabalho.	Trabalho prático	PEC - Domínio Mundo do Trabalho	a definir	Rita Coelho

ATIVIDADES PREVISTAS PARA O ANO LETIVO 2021/2022
TURMA TPA12 (3º ano)

Atividade	Objetivos	Tipo de atividade	Enquadramento (Disciplina/ Módulo/UFCD)	Calendarização	Prof. Responsável
Feira Nacional do Cavalo e da Castanha	Conhecer a Feira Nacional do Cavalo; Contactar com criadores dos melhores cavalos puro-sangue criados no país; Comemorar o dia de São Martinho e conhecer a importância da cultura da castanha	Visita de estudo		11/11/2021	Isabel Garcia Florbel Leite
Visita a um viveirista e unidade de produção em hidroponia	Consolidar conhecimentos adquiridos durante a UFCD; Conhecer novas tecnologias e observação "in loco" de todo o processo	Visita de estudo	Produção Agrícola	a definir	Isabel Garcia
Visita a produtores de culturas hortícolas e frutícolas	Contactar "in loco" com unidades de produção de culturas hortícolas e florícolas; Conhecer os diferentes processos produtivos	Visita de estudo	Produção Agrícola	a definir	Isabel Garcia
São José Pneus	Demonstrar aos alunos que a atividade agrícola não está circunscrita apenas à exploração; apresentar diferentes tipos de pneus consoante as máquinas agrícolas; Dar a conhecer gamas específicas para máquinas, alfaias e reboques; Mostrar a vertente de sustentabilidade no desenho e criação de um pneu.	Visita de estudo	Mecanização Agrícola	03/12/2021	Gabriel Santo e Licínio Afonso
Espectáculo "Fernando em Pessoa"	Motivar os alunos para o estudo da obra de Fernando Pessoa; Aprofundar conhecimentos relativos à sua obra; Proporcionar aos alunos um contacto diferente e mais apelativo com a mesma; Despertar/ desenvolver nos alunos o gosto pela leitura e pela poesia.	Ida ao teatro	Português mód. 7 e 8	17 de janeiro de 2021	Adélia Fernandes
I Jornadas Técnicas de Agricultura Sustentável e Segurança Alimentar na EPDRBM	Este evento tem como objetivo principal proporcionar aos alunos e agricultores uma partilha de conhecimentos e experiências, assim como a troca de contactos e de novas visões sobre as culturas mais relevantes e modo de produção no Baixo Mondego	Participação nas Jornadas	Produção Agrícola, Mecanização Agrícola e Transformação	janeiro/fevereiro 2022	Florbela Leite
Laboratório de Reprodução, Genética e Melhoramento Animal da ESAC	Contactar com a Tecnologia de recolha de Sêmen e da Inseminação Artificial.	Visita de estudo	Produção Agrícola	janeiro de 2022	Florbela Leite
53ª AGRO - Feira Internacional de Agricultura, Pecuária e Alimentação em Braga	Conhecer o património agrícola; Apreciar os animais sob o ponto de vista zootécnico; Contactar com a diferente maquinaria agrícola exposta na feira; Conhecer novas gamas de produtos alimentares	Visita de estudo	Produção Agrícola, Mecanização Agrícola e Transformação	março de 2022	Florbela Leite e Isabel Garcia

Atividade	Objetivos	Tipo de atividade	Enquadramento (Disciplina/Módulo/UFCD)	Calendarização	Prof. Responsável
Banco Português de Germoplasma Vegetal em Braga	Conhecer o Banco Português de Germoplasma Vegetal, que possui uma coleção de mais de 47 mil amostras de 150 espécies e 90 géneros de cereais, plantas aromáticas e medicinais, fibras, forragens, pastagens e culturas hortícolas.	Visita de estudo	Produção Agrícola	março de 2022	Florabela Leite
"Empreender contigo"	Análise dos elementos fundamentais do Empreendedorismo: responsabilidade pessoal nos desempenhos e na inserção em equipa de trabalho; desenvolvimento de competências de iniciativa, aceitação do risco, decisão, responsabilidade, auto-motivação, otimismo, persistência, disciplina	workshops	PEC - Domínio Empreendedorismo	a definir	Rita Coelho
"Vida ativa. E agora?"	Analisar a importância de ter um bom CV e uma boa carta de apresentação, elaboração do CV e da carta. Os cuidados a ter numa entrevista de trabalho.	Trabalho prático	PEC - Domínio Mundo do Trabalho	a definir	Rita Coelho

ATIVIDADES PREVISTAS PARA O ANO LETIVO 2021/2022
TURMA OA5 (1º ano)

Atividade	objetivo	Tipo de atividade	Enquadramento (Disciplina/Módulo/UFCD)	calendarização	Prof. Responsável
Vindima e Vinificação	Participar na vindima e acompanhar o processo de vinificação	Vindima		setembro/ outubro 2021	Isabel Garcia Francisco Dias Rodrigo Cadima
"Cores e Sabores da EPDRBM"	Sensibilizar para a diversidade cultural existente na escola através de uma mostra de música, dança e gastronomia de Portugal, São Tomé e Brasil.	Sarau intercultural	Interculturalidade	3º período	Rita Coelho
"A biodiversidade e nós"	Sensibilizar os alunos e docentes para uma cidadania e responsabilidade socioambiental; Permitir a reflexão sobre a adoção de estratégias com vista ao desenvolvimento sustentável.	Palestra com prof Jorge Paiva	Desenvolvimento Sustentável	a definir	Florabela Leite
"Separar o lixo para salvar a natureza"	Sensibilizar as crianças para a importância da separação dos resíduos; Explicar como é realizada essa separação e quais os ecopontos adequados para cada resíduo; Realizar uma atividade prática de separação de resíduos com as crianças; Realização de um vídeo didático para crianças.	Ação de sensibilização ambiental (separação de resíduos)	Educação Ambiental	2º período	Helena Cadima e Rita Coelho
"SMS - Saúde Mental e Sexualidade"	Sensibilização dos alunos para a importância da saúde mental. Alertar para a dificuldade de diagnóstico das doenças mentais e para a sua influência na vida social e escolar.	Acção de Sensibilização / Workshop	Saúde	ao longo do ano letivo	Isabel Garcia

ATIVIDADES PARA A COMUNIDADE ESCOLAR E LOCAL
ano letivo 2021/2022

Atividade	Objetivos	Tipo de atividade	Calendarização	Prof. Responsável
Halloween	Comemoração do Halloween		26/11/2021	Rita Coelho Cândida Rente
Sessão Solene de Abertura do Ano Letivo			15/10/2021	Joaquim Carraco
Plano de Emergência	Apresentação do plano Realização de simulacros	Palestra/ colóquio e simulacros	ao longo do ano letivo	Helena Cadima
Decorações de Natal	Realização da decoração natalícia do edifício da escola e participação no projeto “escadinhas Mágicas”		dezembro de 2021	Rita Coelho
Comemoração do Dia Mundial das Zonas Húmidas ano letivo 2021/2022	Sensibilizar a comunidade escolar para a necessidade da preservação das zonas húmidas.	Visita ao Paul do Taipal em colaboração com o ICNF. Organização de um concurso de fotografia.	02/02/2022	Florabela Leite e Jorge Valente
Comemoração do Dia Internacional da Floresta “Dia Eco-Escola da EPDRBM”	Sensibilizar a comunidade escolar para a importância da floresta na manutenção da vida na Terra; Conhecer as potencialidades da nossa flora; Promover a participação e a criatividade dos estudantes envolvidos no Programa Eco-Escolas, através da produção de um trabalho de comunicação: o poster Eco-Código	Plantação de Espécies Autóctones no exterior da escola; Atelier de Plantas aromáticas e medicinais; Atelier Eco-Código.	21/03/2022	Florabela Leite e Helena Cadima
Torneio de Futsal	Despertar o gosto pela prática da atividade física aliada ao convívio, boa disposição, enriquecimento de atividades, bem-estar físico e psíquico, aumentando a identificação dos alunos com a escola, promovendo a aproximação entre a comunidade escolar.	Desporto	16/12/2021	Alexandre Coelho
Torneio de Voleibol	Despertar o gosto pela prática da atividade física aliada ao convívio, boa disposição, enriquecimento de atividades, bem-estar físico e psíquico, aumentando a identificação dos alunos com a escola, promovendo a aproximação entre a comunidade escolar.	Desporto	2 abril de 2022	Alexandre Coelho
Atividade Final de Ano	Assinalar o encerramento do ano letivo		junho/julho 2022	Isabel Garcia
I Feira de Ciência e Tecnologia da EPDRBM	Estimular o interesse pelas ciências na comunidade escolar; Apresentar atividades científicas e tecnológicas produzidas pelos alunos e professores; Oferecer à comunidade civil a oportunidade de conhecer os resultados do trabalho experimental realizado na EPDRBM.	Feira/mostra de atividades	abril de 2022	Florabela Leite

PLANO EDUCAÇÃO PARA A CIDADANIA
ano letivo 2021/2022

Atividade	Objetivos	Tipo de atividade	Parceria	Domínio	Turmas	Enquadramento (Disciplina/ Módulo/UFCD)	Calendarização	Prof. Responsável
"Cores e Sabores da EPDRBM"	Sensibilizar para a diversidade cultural existente na escola através de uma mostra de música, dança e gastronomia de Portugal, São Tomé e Brasil.	Sarau intercultural	Pais e encarregados de educação	Interculturalidade	1º ano MN, TPA14, LA e OA5	Integração	3º período	Rita Coelho
"A biodiversidade e nós"	Sensibilizar os alunos e docentes para uma cidadania e responsabilidade socioambiental; Permitir a reflexão sobre a adoção de estratégias com vista ao desenvolvimento sustentável.	Palestra com prof Jorge Paiva	Universidade de Coimbra	Desenvolvimento Sustentável	1º ano MN, TPA14, LA e OA5		a definir	Florbela Leite
"Separar o lixo para salvar a natureza"	Sensibilizar as crianças para a importância da separação dos resíduos; Explicar como é realizada essa separação e quais os ecopontos adequados para cada resíduo; Realizar uma atividade prática de separação de resíduos com as crianças; Realização de um vídeo didático para crianças.	Ação de sensibilização ambiental (separação de resíduos)	Jardins de Infância do Concelho de Montemor-o-Velho	Educação Ambiental	1º ano MN, TPA14, LA e OA5		2º período	Helena Cadima e Rita Coelho
"SMS - Saúde Mental e Sexualidade"	Sensibilização dos alunos para a importância da saúde mental. Alertar para a dificuldade de diagnóstico das doenças mentais e para a sua influência na vida social e escolar.	Ação de Sensibilização / Workshop	Centro de Saúde de Montemor-o-Velho	Saúde	1º ano MN, TPA14, LA, OA5	----	ao longo do ano letivo	Isabel Garcia
"A definir"	Conhecer o trabalho da Amnistia Internacional e desenvolver competências para proteger os direitos humanos na comunidade escolar e no dia-a-dia.	workshop sobre direitos humanos	Aministia Internacional	Direitos humanos	2º ano MM, TPA13	Integração Mod. 4	a definir	Rita Coelho
"Igualdade de Género desde a família"	Análise da alteração e evolução dos papeis de género na família. A educação para a igualdade de género na família. Análise da situação concreta nas famílias dos alunos da EPDRBM.	Trabalho prático com publicação dos resultados	Família dos alunos da EPDRBM	Igualdade de Género	2º ano MM, TPA13	Integração Mod. 3	a definir	Rita Coelho

Atividade	Objetivos	Tipo de atividade	Parceria	Domínio	Turmas	Enquadramento (Disciplina/ Módulo/UFCD)	Calendarização	Prof. Responsável
"Contas Certas"	Dotar os alunos de conhecimentos básicos ao nível dos produtos e serviços financeiros existentes na atualidade	Colóquio, Palestra	----	Literacia financeira e educação para o consumo	2º ano MM, TPA13	----	2º período	Hugo Rocha
"Empreender contigo"	Análise sobre os elementos fundamentais do Empreendedorismo: responsabilidade pessoal nos desempenhos, responsabilidade pessoal na inserção em equipa de trabalho; desenvolvimento de competências de iniciativa, aceitação do risco, decisão, responsabilidade, auto-motivação, optimismo, persistência, disciplina	workshops	Projeto i.Montemor 4G	Empreendedorismo	3º ano ASC, MIA, ML e TPA12	Integração Mod. 6	ao longo do ano letivo	Rita Coelho Florabela Leite
"Vida ativa. E agora?"	Analisar a importância de ter um bom CV e uma boa carta de apresentação, elaboração do CV e da carta. Os cuidados a ter numa entrevista de trabalho.	Trabalho prático	----	Mundo do Trabalho	3º ano ASC, MIA, ML, TPA12	Integração Mod. 6	3º período	Rita Coelho